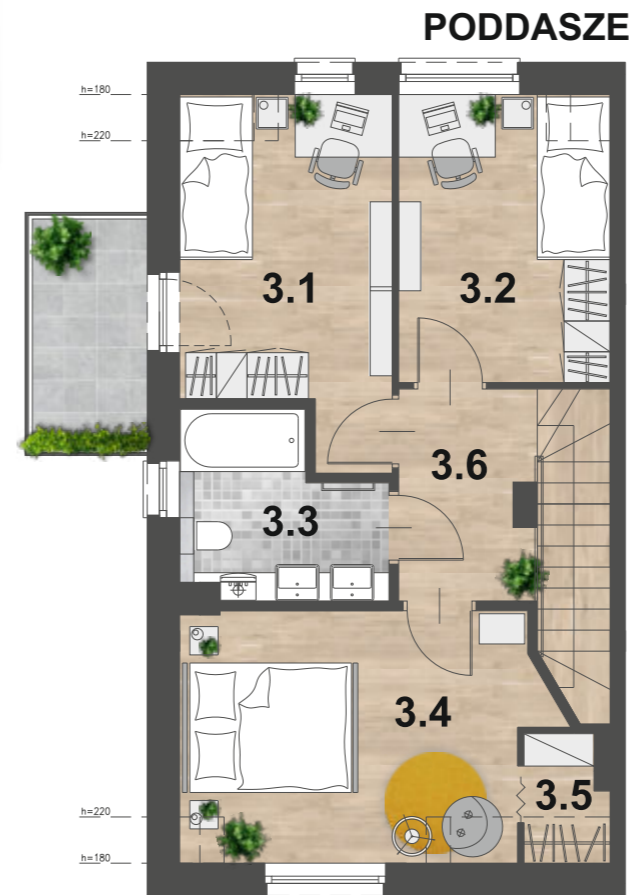


BUDYNEK D1



PARTER	
1.1 wiatrołap	2,31 m ²
1.2 komunikacja	3,53 m ²
1.3 pom. gospod.	7,03 m ²
1.4 garaż	21,28 m ²
razem:	34,15 m²
pow. podłóg	35,11 m ²
ogród	104,38 m ²

PIĘTRO	
2.1 salon+kuchnia	37,09 m ²
2.2 gabinet	9,73 m ²
2.3 łazienka	3,02 m ²
razem:	49,84 m²
balkon	7,73 m ²

PODDASZE	
3.1 pokój	9,15 m ²
3.2 pokój	10,49 m ²
3.3 łazienka	5,10 m ²
3.4 pokój	13,09 m ²
3.5 garderoba	1,23 m ²
3.6 hol	4,29 m ²
razem:	43,35 m²
pow. podłóg	44,68 m ²
balkon	4,50 m ²

powierzchnia użytkowa:
127,34 m²
powierzchnia podłóg:
129,63 m²



Wisdomic
Natura
Park

adres: KRAKÓW, UL. L. PETRAŻYCKIEGO
telefon: +48 518 294 653
www: wisdomic.pl

Karta nie stanowi oferty handlowej w rozumieniu art. 66 Kodeksu Cywilnego, podane dane mają charakter informacyjny i mogą ulec zmianie.